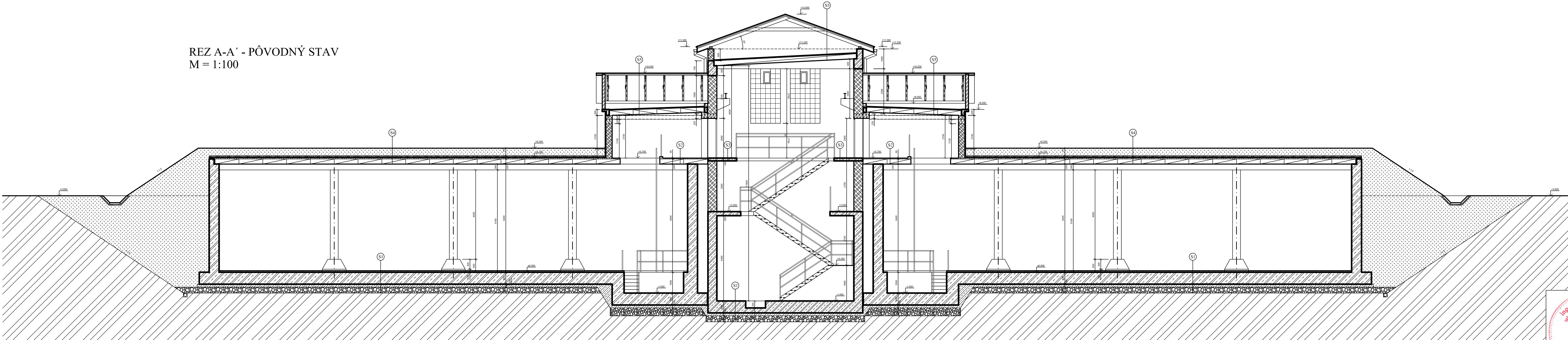


REZ A-A' - PÔVODNÝ STAV
M = 1:100



VÝPIS SKLADIEB

- S1

 - SPÁDOVÝ BETÓNOVÝ POTER
 - ZÁKLADOVÁ MONOLITICKÁ DOSKA Z VODOSTAVEBNÉHO BETÓNU 700 mm
 - HYDROIZOLÁCIA
 - PODKLADNÝ BETÓN 150 mm
 - ŠTRKÝV PODSYP 300 mm
 - RASTLÝ TERÉN
- S2


 - BETÓNOVÝ POTER 50 mm
 - PREFABRIKOVANÝ STROPNÝ PANEL SPIROLL 250 mm
- S3

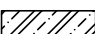
 - KERAMICKÁ DLAŽBA
 - MONOLITICKÁ ŽELEZOBETONOVÁ STROPNÁ DOSKA 200 mm
 - VÁPENNÁ OMIETKA
- S4

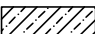
 - ORNICA SO ZATŔÁVNENÝM
 - PIESKOVÝ OCHRANNÝ ZÁSYP
 - HYDROIZOLÁCIA
 - TEPELNÁ ISOLÁCIA 50 mm
 - BETÓNOVÁ ZÁLIEVKA 50 mm
 - PREFABRIKOVANÝ STROPNÝ PANEL SPIROLL 250 mm
- S5


 - STREŠNÁ KRYTINA - AZBESTOCEMENTOVÉ VLNITÉ PLATNE
 - LATOVANIE
 - KONTRALATA
 - POISTNÁ HYDROIZOACNÁ FÓLIA
 - DREVENÝ KROV
 - TEPELNÁ ISOLÁCIA 50 mm
 - PREFABRIKOVANÝ STROPNÝ PANEL SPIROLL 250 mm
 - ŠTUKOVÁ OMIETKA


LEGENDA MATERIÁLOV

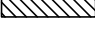
- 


MURIVO Z TEHÁL hr. 300 a 450 mm NA VÁPENNOCEMENTOVÚ MALTU
- 

OCELOBETONOVÉ MONOLITICKÉ KONŠTRUKCIE
- 

KONŠTRUKCIE Z PROSTÉHO BETÓNU
- 

ZEMINNÝ ZÁSYP
- 

HUTNENÝ ŠTRKOVÝ ZÁSYP
- 

SKLADBA SPEVNENEJ PLOCHY PO OBVODE OBJEKTU
- 

RASTLÝ TERÉN



Odborná pomoc pre prípravu projektov
Kohézneho fondu vo vodnom sektore

IDOM - International Department

EUROPEAID/119497/D/SV/SK



VYPRACOVAL: Ing. J. Cebulak	ZODPOVEDNÝ PROJEKTANT: Ing. P. Fotta	HLAVNÝ INŽINIER PROJEKTU: Ing. L. Hnidiak
KRAJ: Prešovský	OKRES: Snina	
INVESTOR: Východoslovenská vodárenská spoločnosť a.s., Košice		
STUPEŇ: Projektová dokumentácia pre stavebné povolenie a realizáciu stavby		
STAVBA: STAKČÍN – INTENZIFIKÁCIA ÚPRAVNE VODY		ČÍSLO ZÁKAZKY: 0810605
AKCIA: Starina – úpravňa vody a zdvojenie prírodného potrubia		DÁTUM: 01. 2015
OBJEKT: SO 0202 – Stavebné úpravy objektov II. stupňa úpravy STAVEBNÉ ÚPRAVY VODDOKU PRACÍCH VŮD – STAVEBNÁ ČASŤ		MIERKA: 1:100
PRÍLOHA: Rez A–A – pôvodný stav		ČÍSLO PRÍLOHY: E.2.10.1–07

